

# 令和3年 9月議会 質問資料

## 県内 個人所得の推移

令和3年9月9日

小柳 勇人

# 富山県の経済成長（個人所得）について

- 富山県の経済成長率を比較（平成18年より）
- 用いるデータは、各市町村の納税義務者数とその総所得（個人）
  - 個人所得について年間推移を比較
  - 各市町村の実態について検証を行う
  - GDPなど比較対象のデータがない
  - 法人税は対象外（年により上下が激しい、本社所在と実態の差異）

個人市民税は、均等割と所得割の合計となる。所得割は一定以上の所得から累進課税により課税される。全体納税者のうち均等割のみは、約10%程度。今回用いる「総所得金額等」と「納税義務者数」の推移は、各市町村における市民経済力としては、一定の判断基準として利用可能。

# 富山県 納税義務者 総所得金額等合算一覧

(単位：百万円)

	H18	H19	H20	H21	H22	H23	H24	H25	H26	H27	H28	H29	H30
富山市	607,480	614,528	615,684	609,197	567,326	571,276	578,505	578,184	577,672	590,162	603,442	613,453	624,256
高岡市	249,390	250,176	247,367	240,802	220,692	219,903	222,782	221,999	222,235	225,370	228,279	231,510	234,898
魚津市	63,371	64,028	63,508	61,846	55,811	55,792	56,785	56,094	56,595	57,713	58,676	58,510	58,942
氷見市	67,198	67,439	66,753	64,580	58,430	58,621	59,702	58,913	57,976	57,784	57,482	57,714	58,065
滑川市	46,270	46,717	46,381	45,720	41,658	42,506	43,602	43,508	43,651	44,475	45,237	45,662	46,433
黒部市	62,551	62,747	62,470	61,598	56,245	56,731	58,278	58,195	58,417	59,640	61,004	60,615	61,872
砺波市	69,157	69,809	68,887	67,893	62,864	63,577	64,897	64,456	64,429	65,295	66,628	68,270	68,969
小矢部市	44,151	44,006	42,876	41,650	38,364	37,998	38,785	38,337	38,192	38,268	38,938	39,154	39,430
南砺市	76,450	75,855	73,312	71,139	64,640	64,021	65,178	63,909	63,061	62,593	63,260	63,812	63,710
射水市	129,442	129,949	129,787	127,463	117,058	117,606	119,471	119,581	119,492	120,972	123,412	125,255	126,678
舟橋村	4,084	4,209	4,387	4,317	4,051	4,267	4,402	4,373	4,466	4,574	4,604	4,716	4,865
上市町	29,921	30,073	30,384	29,167	26,446	26,392	26,651	26,134	25,955	25,941	26,163	26,131	26,328
立山町	36,805	36,574	36,317	35,723	32,560	32,733	33,211	32,761	32,550	32,643	33,186	33,383	33,786
入善町	38,257	38,215	37,706	36,710	33,122	33,194	33,913	33,463	33,459	33,283	33,642	33,400	33,529
朝日町	18,781	18,562	17,875	17,447	16,028	15,795	15,679	15,313	15,184	15,003	14,963	14,593	14,624
県合計	1,543,308	1,552,887	1,543,694	1,515,253	1,395,296	1,400,414	1,421,841	1,415,218	1,413,335	1,433,716	1,458,918	1,476,180	1,496,383

※ 出典：富山県 所得割額等に関する調査

# 富山県 納税義務者 推移一覽

(単位：人)

市町村	H18	H19	H20	H21	H22	H23	H24	H25	H26	H27	H28	H29	H30
富山市	198,775	200,240	200,425	200,424	194,592	195,017	196,932	197,568	197,025	197,390	199,894	202,224	204,009
高岡市	88,019	87,612	86,959	85,932	82,273	81,822	82,636	82,185	81,747	81,225	82,303	82,972	83,026
魚津市	22,583	22,514	22,244	21,858	20,830	20,776	20,926	20,819	20,838	20,707	20,866	20,923	20,945
氷見市	25,216	25,147	24,884	24,487	23,494	23,325	23,622	23,372	23,097	22,682	22,657	22,682	22,579
滑川市	16,201	16,314	16,153	16,156	15,457	15,656	15,882	15,859	15,879	15,932	16,090	16,267	16,451
黒部市	21,598	21,659	21,764	21,559	20,710	20,747	20,971	21,102	21,131	21,009	21,210	21,346	21,453
砺波市	24,466	24,617	24,383	24,271	23,515	23,606	23,977	24,009	23,929	23,854	24,135	24,470	24,578
小矢部市	16,346	16,376	15,938	15,811	15,210	14,999	15,241	15,085	14,956	14,700	14,886	14,878	14,823
南砺市	28,553	28,328	27,812	27,308	26,234	25,699	26,111	25,764	25,228	24,814	24,881	24,980	24,770
射水市	44,696	44,958	44,887	44,583	43,028	43,123	43,591	43,415	43,290	43,290	43,778	44,067	44,364
舟橋村	1,258	1,311	1,321	1,335	1,334	1,347	1,373	1,418	1,449	1,440	1,431	1,478	1,532
上市町	10,943	10,955	10,881	10,744	10,314	10,248	10,344	10,178	10,142	9,966	10,033	10,026	9,986
立山町	13,343	13,203	13,160	13,102	12,551	12,544	12,724	12,598	12,490	12,338	12,537	12,609	12,635
入善町	13,763	13,797	13,660	13,394	12,802	12,718	12,904	12,932	12,899	12,584	12,684	12,688	12,525
朝日町	6,847	6,807	6,633	6,542	6,301	6,161	6,121	5,986	5,925	5,782	5,710	5,662	5,606
県合計	532,607	533,838	531,104	527,506	508,645	507,788	513,355	512,290	510,025	507,713	513,095	517,272	519,282

※ 出典：富山県 所得割額等に関する調査

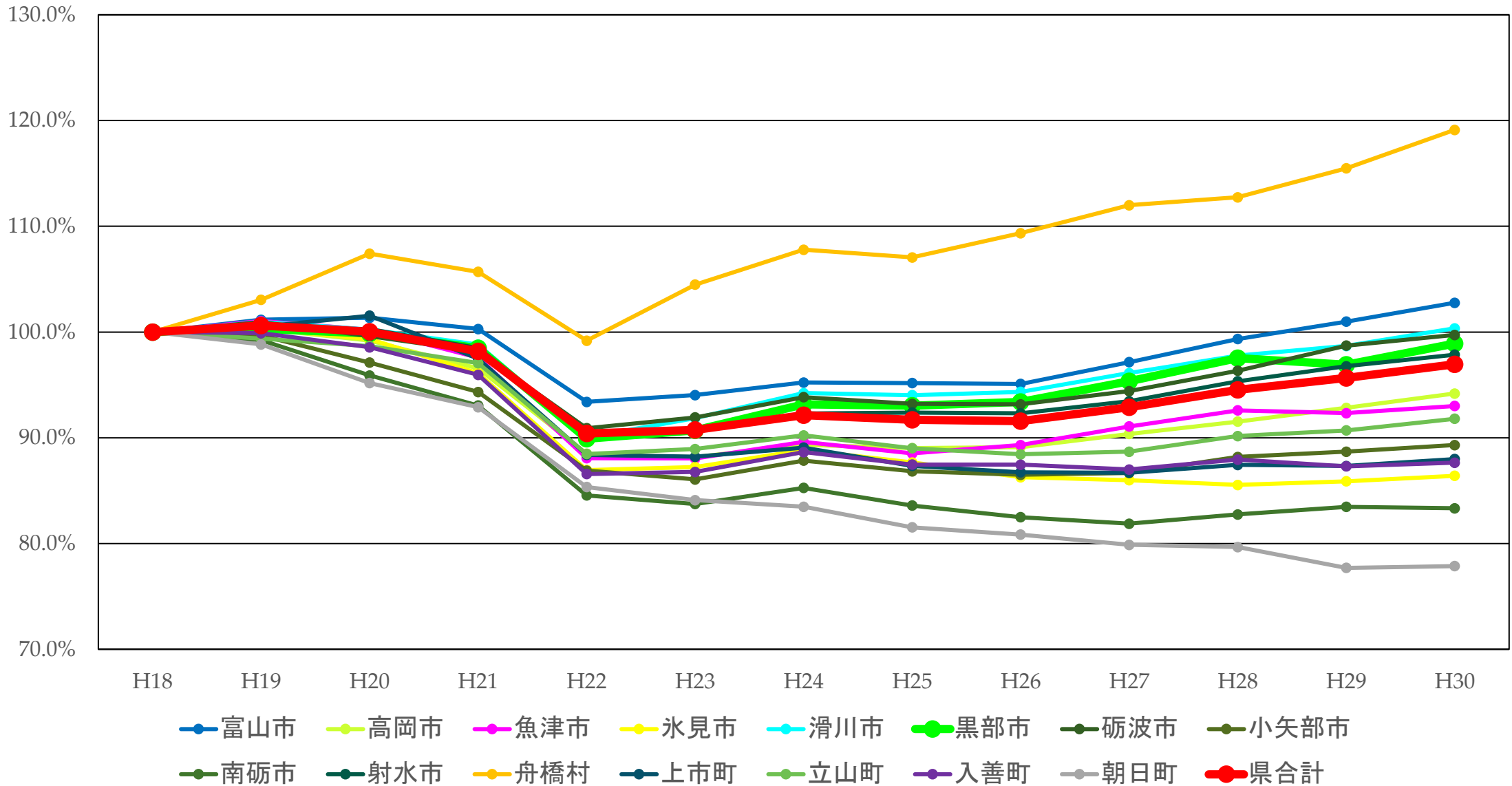
# 富山県 納税義務者一人当たり 総所得 推移一覧

(単位：千円)

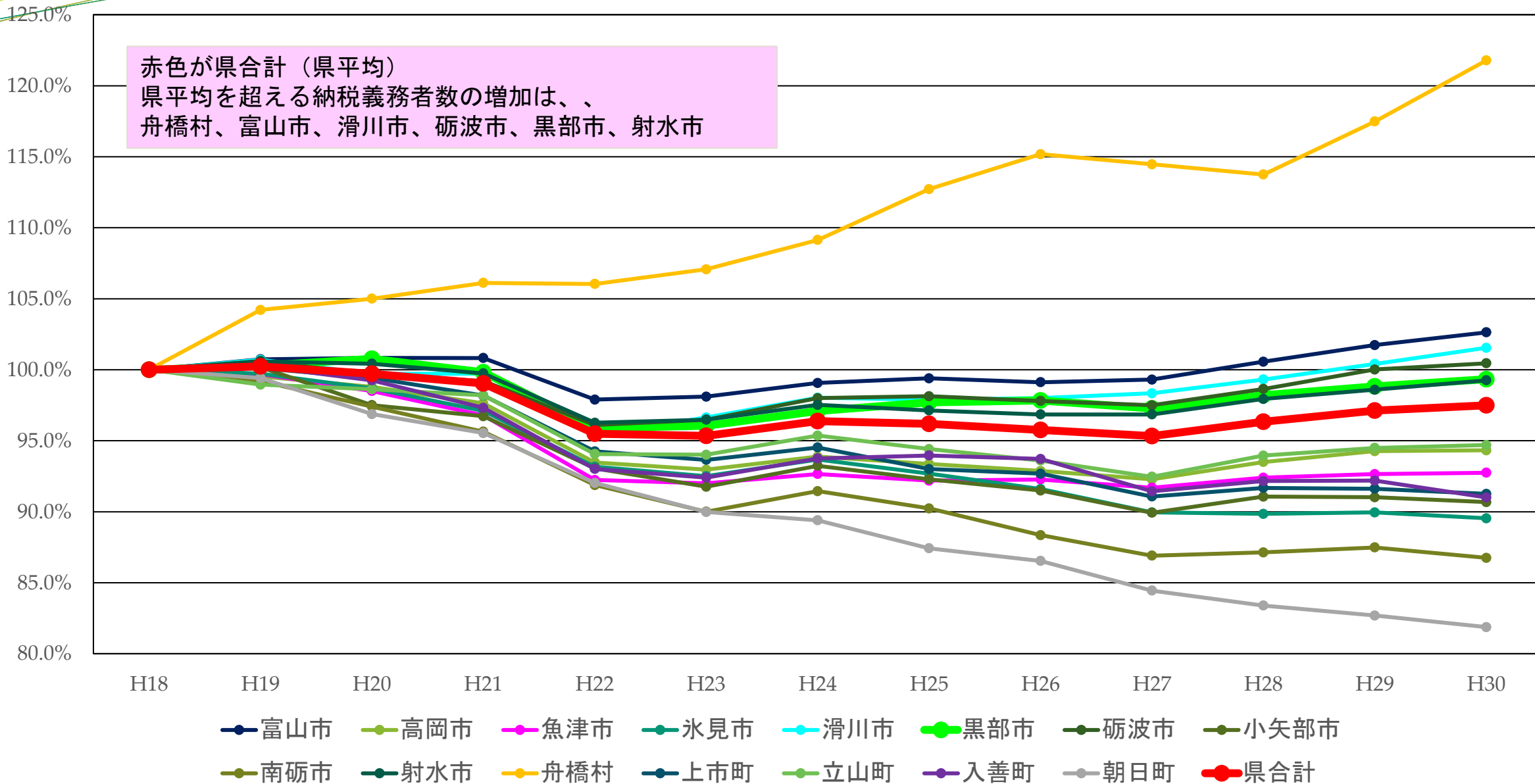
市町村	H18	H19	H20	H21	H22	H23	H24	H25	H26	H27	H28	H29	H30
富山市	3,056	3,069	3,072	3,040	2,915	2,929	2,938	2,927	2,932	2,990	3,019	3,034	3,060
高岡市	2,833	2,856	2,845	2,802	2,682	2,688	2,696	2,701	2,719	2,775	2,774	2,790	2,829
魚津市	2,806	2,844	2,855	2,829	2,679	2,685	2,714	2,694	2,716	2,787	2,812	2,796	2,814
氷見市	2,665	2,682	2,683	2,637	2,487	2,513	2,527	2,521	2,510	2,548	2,537	2,544	2,572
滑川市	2,856	2,864	2,871	2,830	2,695	2,715	2,745	2,743	2,749	2,792	2,812	2,807	2,823
黒部市	2,896	2,897	2,870	2,857	2,716	2,734	2,779	2,758	2,765	2,839	2,876	2,840	2,884
砺波市	2,827	2,836	2,825	2,797	2,673	2,693	2,707	2,685	2,693	2,737	2,761	2,790	2,806
小矢部市	2,701	2,687	2,690	2,634	2,522	2,533	2,545	2,541	2,554	2,603	2,616	2,632	2,660
南砺市	2,677	2,678	2,636	2,605	2,464	2,491	2,496	2,481	2,500	2,522	2,543	2,555	2,572
射水市	2,896	2,890	2,891	2,859	2,721	2,727	2,741	2,754	2,760	2,794	2,819	2,842	2,855
舟橋村	3,247	3,210	3,321	3,233	3,037	3,168	3,206	3,084	3,082	3,176	3,218	3,191	3,175
上市町	2,734	2,745	2,792	2,715	2,564	2,575	2,576	2,568	2,559	2,603	2,608	2,606	2,636
立山町	2,758	2,770	2,760	2,727	2,594	2,609	2,610	2,600	2,606	2,646	2,647	2,648	2,674
入善町	2,780	2,770	2,760	2,741	2,587	2,610	2,628	2,588	2,594	2,645	2,652	2,632	2,677
朝日町	2,743	2,727	2,695	2,667	2,544	2,564	2,562	2,558	2,563	2,595	2,620	2,577	2,609
県合計	2,898	2,909	2,907	2,872	2,743	2,758	2,770	2,763	2,771	2,824	2,843	2,854	2,882

※ 出典：富山県 所得割額等に関する調査

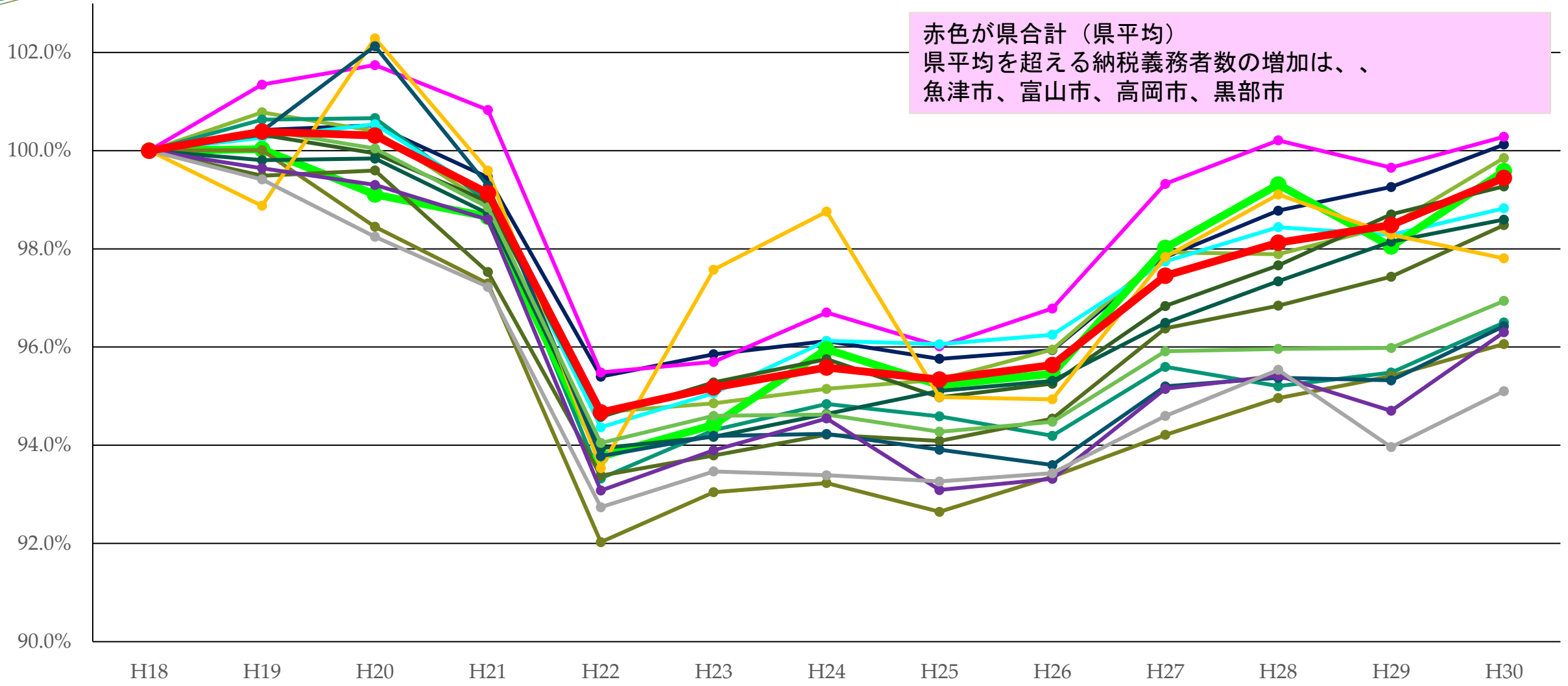
県内 総所得金額 伸び率（平成18年を100%）



### 県内 納税義務者 推移 一覧 (平成18年を100%)



納税者1人あたり所得（平成18年を100%）





# 所得額等に関する調査より

総所得金額		納税義務者数		納税者一人当たり所得	
舟橋村	119.1%	舟橋村	121.8%	魚津市	100.3%
富山市	102.8%	富山市	102.6%	富山市	100.1%
滑川市	100.4%	滑川市	101.5%	高岡市	99.9%
砺波市	99.7%	砺波市	100.5%	黒部市	99.6%
黒部市	98.9%	黒部市	99.3%	県合計	99.4%
射水市	97.9%	射水市	99.3%	砺波市	99.3%
県合計	97.0%	県合計	97.5%	滑川市	98.8%
高岡市	94.2%	立山町	94.7%	射水市	98.6%
魚津市	93.0%	高岡市	94.3%	小矢部市	98.5%
立山町	91.8%	魚津市	92.7%	舟橋村	97.8%
小矢部市	89.3%	上市町	91.3%	立山町	96.9%
上市町	88.0%	入善町	91.0%	氷見市	96.5%
入善町	87.6%	小矢部市	90.7%	上市町	96.4%
氷見市	86.4%	氷見市	89.5%	入善町	96.3%
南砺市	83.3%	南砺市	86.8%	南砺市	96.1%
朝日町	77.9%	朝日町	81.9%	朝日町	95.1%